



VISITEURS

FLEX* jusqu'à 3,7 kVA ou 7 kVA				MOTO* jusqu'à 3,7 kVA	BOOST * jusqu'à 22 kVA	BOOST+* jusqu'à 50 kW
Arrondissements	Jusqu'à 2h	La 3 ^e heure	À partir de la 4 ^e heure			
1 à 11	0,90 € TTC / 15 min	1 € TTC / 15 min	1,10 € TTC / 15 min	0,35 € TTC / 15 min	1,90 € TTC / 15 min	4,80 € TTC / 15 min
12 à 20	0,55 € TTC / 15 min	0,65 € TTC / 15 min	0,75 € TTC / 15 min			

Afin d'assurer l'accès au service de recharge au plus grand nombre, nous vous informons qu'au-delà de 14 heures consécutives de connexion à une borne, un tarif de 10 € TTC / heure sera appliqué. Toute heure entamée est due.

**Le temps de connexion de votre véhicule à la borne déterminera le coût de votre recharge. Tout quart d'heure entamé est dû.*

ABONNÉ.E.S BELIB'

NON RÉSIDENT.E.S PARISIEN.NE.S

ABONNEMENT 7 € TTC / AN

FLEX* jusqu'à 3,7 kVA ou 7 kVA				MOTO* jusqu'à 3,7 kVA	BOOST * jusqu'à 22 kVA	BOOST+* jusqu'à 50 kW
Arrondissements	Jusqu'à 2h	La 3 ^e heure	À partir de la 4 ^e heure			
1 à 11	0,75 € TTC / 15 min	0,80 € TTC / 15 min	0,85 € TTC / 15 min	0,30 € TTC / 15 min	1,70 € TTC / 15 min	4,40 € TTC / 15 min
12 à 20	0,50 € TTC / 15 min	0,55 € TTC / 15 min	0,60 € TTC / 15 min			

Afin d'assurer l'accès au service de recharge au plus grand nombre, nous vous informons qu'au-delà de 14 heures consécutives de connexion à une borne, un tarif de 10 € TTC / heure sera appliqué. Toute heure entamée est due.

**Le temps de connexion de votre véhicule à la borne déterminera le coût de votre recharge. Tout quart d'heure entamé est dû.*

ABONNÉ.E.S BELIB'

RÉSIDENT.E.S PARISIEN.NE.S

ABONNEMENT 7 € TTC / AN

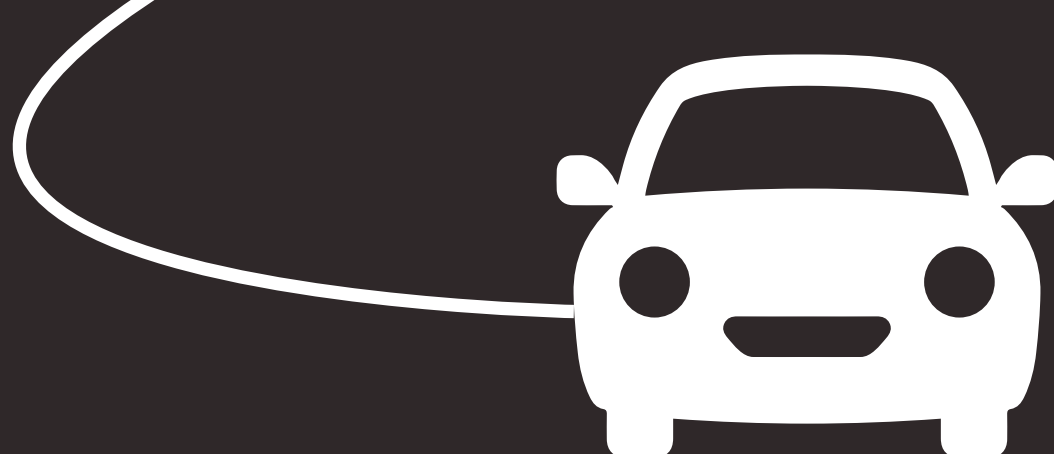
FLEX* jusqu'à 3,7 kVA ou 7 kVA				MOTO* jusqu'à 3,7 kVA	BOOST * jusqu'à 22 kVA	BOOST+* jusqu'à 50 kW
Arrondissements	Jusqu'à 2h	La 3 ^e heure	À partir de la 4 ^e heure			
1 à 11	0,75 € TTC / 15 min	0,80 € TTC / 15 min	0,85 € TTC / 15 min	0,30 € TTC / 15 min	1,70 € TTC / 15 min	4,40 € TTC / 15 min
12 à 20	0,50 € TTC / 15 min	0,55 € TTC / 15 min	0,60 € TTC / 15 min			

Afin d'assurer l'accès au service de recharge au plus grand nombre, nous vous informons qu'au-delà de 14 heures consécutives de connexion à une borne, un tarif de 10 € TTC / heure sera appliqué. Toute heure entamée est due.

**Le temps de connexion de votre véhicule à la borne déterminera le coût de votre recharge. Tout quart d'heure entamé est dû.*

Tarif préférentiel de nuit - Applicable de 20h à 8h

FLEX* jusqu'à 3,7 kVA ou 7 kVA	MOTO* jusqu'à 3,7 kVA
3,90 € TTC puis à partir de 19,5 kWh chargés, le kWh supplémentaire sera facturé 0,20 € TTC	2,90 € TTC puis à partir de 19,5 kWh chargés, le kWh supplémentaire sera facturé 0,20 € TTC



VISITORS

FLEX* up to 3.7 kVA or 7 kVA				MOTO* up to 3.7 kVA	BOOST * up to 22 kVA	BOOST+* up to 50 kW
Arrondissements	Up to 2-hour	3rd hour	from the 4th hour			
1 à 11	€ 0.90 incl. tax and VAT / 15 min	€ 1 incl. tax and VAT / 15 min	€ 1.10 incl. tax and VAT / 15 min	€ 0.35 incl. tax and VAT / 15 min	€ 1.90 incl. tax and VAT / 15 min	€ 4.80 incl. tax and VAT
12 à 20	€ 0.55 incl. tax and VAT / 15 min	€ 0.65 incl. tax and VAT / 15 min	€ 0.75 incl. tax and VAT / 15 min			

To ensure access to the charging service to as many people as possible, we inform our customers after 14 consecutive hours plugged to a charger, a flat rate of € 10 incl. tax and VAT per hour will be applied. Any hour started is due.

**You will be charged according to the time period your vehicle remains plugged. Any quarter of an hour started is due.*

BELIB' SUSCRIBERS

PARIS NON-RESIDENTS

SUBSCRIPTION € 7 INCL. TAX AND VAT / YEAR

FLEX* up to 3.7 kVA or 7 kVA				MOTO* up to 3.7 kVA	BOOST * up to 22 kVA	BOOST+* up to 50 kW
Arrondissements	up to 2-hour	3rd hour	from the 4th hour			
1 à 11	€ 0.75 incl. tax and VAT / 15 min	€ 0.80 incl. tax and VAT / 15 min	€ 0.85 incl. tax and VAT / 15 min	€ 0.30 incl. tax and VAT / 15 min	€ 1.70 incl. tax and VAT / 15 min	€ 4.40 incl. tax and VAT / 15 min
12 à 20	€ 0.50 incl. tax and VAT / 15 min	€ 0.55 incl. tax and VAT / 15 min	€ 0.60 incl. tax and VAT / 15 min			

To ensure access to the charging service to as many people as possible, we inform our customers after 14 consecutive hours plugged to a charger, a flat rate of € 10 incl. tax and VAT per hour will be applied. Any hour started is due.

**You will be charged according to the time period your vehicle remains plugged. Any quarter of an hour started is due.*

BELIB' SUSCRIBERS

PARIS RESIDENTS

SUBSCRIPTION € 7 INCL. TAX AND VAT / YEAR

FLEX* up to 3.7 kVA or 7 kVA				MOTO* up to 3.7 kVA	BOOST * up to 22 kVA	BOOST+* up to 50 kW
Arrondissements	up to 2-hour	3rd hour	from the 4th hour			
1 à 11	€ 0.75 incl. tax and VAT / 15 min	€ 0.80 incl. tax and VAT / 15 min	€ 0.85 incl. tax and VAT / 15 min	€ 0.30 incl. tax and VAT / 15 min	€ 1.70 incl. tax and VAT / 15 min	€ 4.40 incl. tax and VAT / 15 min
12 à 20	€ 0.50 incl. tax and VAT / 15 min	€ 0.55 incl. tax and VAT / 15 min	€ 0.60 incl. tax and VAT / 15 min			

To ensure access to the charging service to as many people as possible, we inform our customers after 14 consecutive hours plugged to a charger, a flat rate of € 10 incl. tax and VAT per hour will be applied. Any hour started is due.

**You will be charged according to the time period your vehicle remains plugged. Any quarter of an hour started is due.*

Night Rate - From 8 p.m. to 8 a.m.

FLEX* up to 3.7 kVA or 7 kVA	MOTO* up to 3.7 kVA
€ 3.90 incl. tax and VAT From 19.5 kWh loaded, the additional kWh will be charged € 0.20 incl. tax and VAT	€ 2.90 incl. tax and VAT From 19.5 kWh loaded, the additional kWh will be charged € 0.20 incl. tax and VAT